

Simproflex

PROTECT & PROMOTE



FENSTERSCHUTZHÜLLE

Ideal und unkompliziert für Bau-, Maler-, Renovierungs-, und Reinigungsarbeiten

Die patentierte Produktinnovation jetzt auch für den Heimwerkerprofi! – kein lästiges und zeitaufwändiges Abkleben mehr

**3 Fensterschutzhüllen auf Rolle zum Abreißen
Universalgröße B 125 cm x H 160 cm**

- **Wirksamer Schutz vor** Baustaub, Mörtel-, Kleber-, Farb- und Flüssigkeitsrückständen
- **Minimiert das Risiko von Beschädigungen und Verschmutzungen** bei allen Bau- und Renovierungsarbeiten
- **Verringert den Reinigungsaufwand** nach getaner Arbeit



BESCHREIBUNG

Die SIMPROFLEX - Fensterschutzhülle besteht aus recyclingfähiger, strapazierfähiger und hochtransparenter LDPE-Folie und verfügt über eine Perforationslinie für den Fenstergriff. Das Material ist so gewählt, dass das geschützte Fenster auch mit aufgebrachter Schutzhülle geschlossen und geöffnet werden kann. Selbst die Kippfunktion bleibt erhalten.

Die unschlagbaren Vorteile im Überblick:

- Leichtes Handling
- Enorme Zeitersparnis
- Effektiver Schutz
- Fenster können problemlos geöffnet und gekippt werden



SIMPROFLEX GmbH · Sonnwiesenweg 3a · A-6361 Hopfgarten

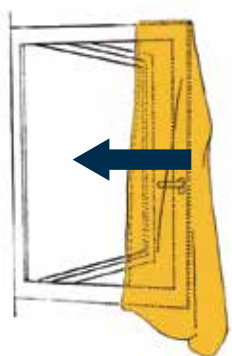
www.simproflex.com



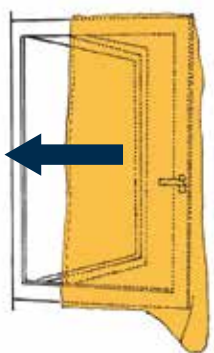
Simproflex

PROTECT & PROMOTE

ANWENDUNG



1



2



3

In der Anwendung wird die Schutzhülle über einen Fensterflügel gestreift bis sie sich über das gesamte, zu schützende Element spannt. Der überstehende Teil der Schutzhülle wird einfach auf der Anschlagseite des Fensters übereinandergeschlagen und bei Bedarf mit einem Klebeband fixiert. Bei normaler Beanspruchung bedarf es aufgrund der Adhäsivwirkung der verwendeten Folie jedoch keiner zusätzlichen Fixierung mittels Klebeband. Es wird empfohlen, vor Beginn der Arbeiten den Fensterstock einfach mit einem Malerkreppband abzukleben.

1. Fenster öffnen – Schutzhülle bis zum Anschlag überstreifen und auf die Kanten achten
2. Perforation im Bereich des Griffs aufreißen
3. Fenster mit aufgezogener Schutzhülle

ACHTUNG!

Schutzhüllen nur zweckentsprechend verwenden und von Kindern und Tieren fernhalten. Schutzhüllen nicht über den Kopf ziehen, da Erstickungsgefahr besteht.

Die Schutzhüllen sind ein Folienprodukt und unterliegen den Gesetzen der Physik. Bei einer Umgebung mit relativ hoher Luftfeuchtigkeit und/oder Temperaturschwankungen kann die Bildung von Kondenswasser/Feuchtigkeit nicht ausgeschlossen werden. Auch das Eindringen von Feuchtigkeit ist möglich. Eine regelmäßige Kontrolle der aufgetragenen Schutzhüllen und der geschützten Elemente wird sohin empfohlen. Sollte Kondenswasser/Feuchtigkeit festgestellt werden, sind die Hüllen abzuziehen!



Zahlen und Fakten Fensterschutzhülle F 1600-EH

GTIN	9120102290015
Artikelbeschreibung	3 SIMPROFLEX-Fensterschutzhüllen (B 1.250 mm x H 1.650 mm) auf Rolle zum Abreißen mit Bänderole
Material	LDPE – Folie hochtransparent & gleitfähig
Artikelnummer	F1600-EH
Nettogewicht	311 g
Bruttogewicht	315 g
Abmessungen	Länge 335 mm Ø 40 mm

Zahlen und Fakten Sekundärverpackung

Verpackung	40 Stück (120 Schutzhüllen)/Karton
Maße Karton	L 745 mm x B 280 mm x H 130 mm
Gewicht/Karton	≈ 13 kg
Kartons/Palette	21 Kartons
Gewicht/Palette	≈ 273 kg

SIMPROFLEX GmbH
Sonnwiesenweg 3a · A-6361 Hopfgarten
E info@simproflex.com · T +43/664/145 86 70

Firmenbuch: FN 496119 t LG Innsbruck
UID-Nummer: ATU 735313 78
ARA Lizenznummer: 22470

www.simproflex.com



Simproflex

PROTECT & PROMOTE



TÜRSCHUTZHÜLLE

Ideal und unkompliziert für Bau-, Maler-, Renovierungs-, und Reinigungsarbeiten

Die patentierte Produktinnovation jetzt auch für den Heimwerkerprofi! – kein lästiges und zeitaufwändiges Abkleben mehr

**2 Türschutzhüllen im PE-Beutel mit Eurolochung
Universalgröße B 125 cm x H 240 cm**

- **Wirksamer Schutz vor** Baustaub, Mörtel-, Kleber-, Farb- und Flüssigkeitsrückständen
- **Minimiert das Risiko von Beschädigungen und Verschmutzungen** bei allen Bau- und Renovierungsarbeiten
- **Verringert den Reinigungsaufwand** nach getaner Arbeit

BESCHREIBUNG

Die SIMPROFLEX-Türschutzhülle besteht aus recyclingfähiger, strapazierfähiger und hochtransparenter LDPE-Folie und verfügt über eine Perforationslinie für den Türgriff. Das Material ist so gewählt, dass das geschützte Türblatt auch mit aufgebrachtener Schutzhülle geschlossen und geöffnet werden kann. Bei Balkontüren bleibt selbst die Kippfunktion erhalten.

Die unschlagbaren Vorteile im Überblick:

- Leichtes Handling
- Enorme Zeitersparnis
- Effektiver Schutz
- Türen können problemlos geöffnet und gekippt werden



SIMPROFLEX GmbH · Sonnwiesenweg 3a · A-6361 Hopfgarten

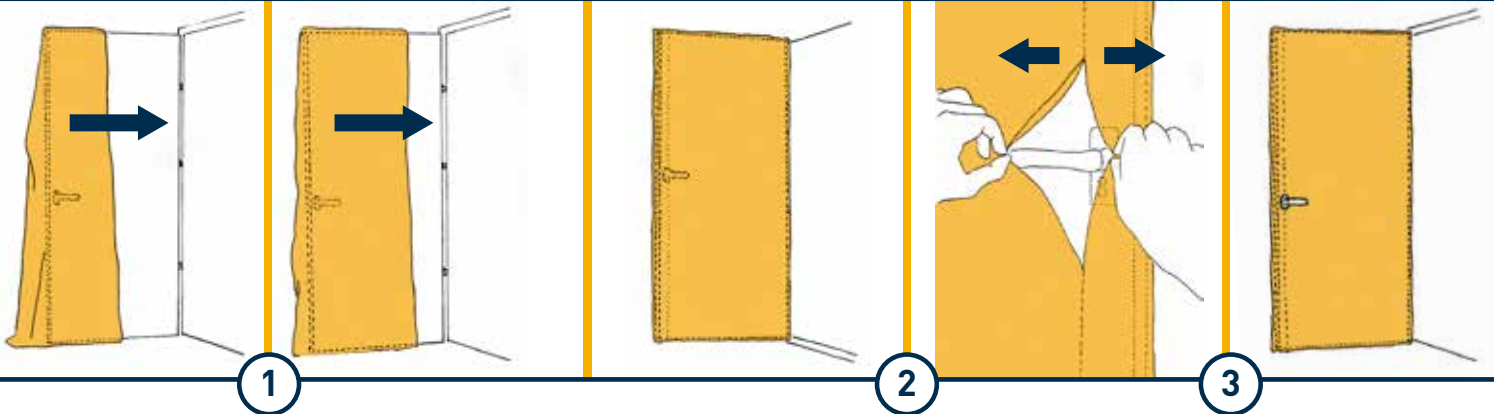
www.simproflex.com



Simproflex

PROTECT & PROMOTE

ANWENDUNG



In der Anwendung wird die Schutzhülle über einen Türflügel gestreift bis sie sich über das gesamte, zu schützende Element spannt. Der überstehende Teil der Schutzhülle wird einfach auf der Anschlagseite des Türblattes übereinandergeschlagen und bei Bedarf mit einem Klebeband fixiert. Bei normaler Beanspruchung bedarf es aufgrund der Adhäsivwirkung der verwendeten Folie jedoch keiner zusätzlichen Fixierung mittels Klebeband. Es wird empfohlen, vor Beginn der Arbeiten den Türstock einfach mit einem Malerkreppband abzukleben.

1. Tür öffnen – Schutzhülle bis zum Anschlag überstreifen und auf die Kanten achten
2. Perforation im Bereich des Griffs aufreißen
3. Tür mit aufgezogener Schutzhülle

ACHTUNG!

Schutzhüllen nur zweckentsprechend verwenden und von Kindern und Tieren fernhalten. Schutzhüllen nicht über den Kopf ziehen, da Erstickungsgefahr besteht.

Die Schutzhüllen sind ein Folienprodukt und unterliegen den Gesetzen der Physik. Bei einer Umgebung mit relativ hoher Luftfeuchtigkeit und/oder Temperaturschwankungen kann die Bildung von Kondenswasser/Feuchtigkeit nicht ausgeschlossen werden. Auch das Eindringen von Feuchtigkeit ist möglich. Eine regelmäßige Kontrolle der aufgetragenen Schutzhüllen und der geschützten Elemente wird sohin empfohlen. Sollte Kondenswasser/Feuchtigkeit festgestellt werden, sind die Hüllen abzuziehen!



Zahlen und Fakten Türschutzhülle T 2400-EH

GTIN	9120102290022
Artikelbeschreibung	2 SIMPROFLEX-Türschutzhüllen (B 1.250 mm x H 2.450 mm) gefaltet im wiederverschließbaren PE-Beutel mit Eurolochung
Material	LDPE – Folie hochtransparent & gleitfähig
Artikelnummer	T2400-EH
Nettogewicht	311 g
Bruttogewicht	346g
Abmessungen	Breite 300 mm x Höhe 420 mm

Zahlen und Fakten Sekundärverpackung

Verpackung	60 Stück (120 Schutzhüllen)/Karton
Maße Karton	L 443 mm x B 323 mm x H 278 mm
Gewicht/Karton	≈ 21,3 kg
Kartons/Palette	20 Kartons
Gewicht/Palette	≈ 426 kg

SIMPROFLEX GmbH
Sonnwiesenweg 3a · A-6361 Hopfgarten
E info@simproflex.com · T +43/664/145 86 70

Firmenbuch: FN 496119 t LG Innsbruck
UID-Nummer: ATU 735313 78
ARA Lizenznummer: 22470

www.simproflex.com

