

# Simproflex

PROTECT & PROMOTE



# TÜRSCHUTZHÜLLE

Ideal und unkompliziert für Bau-, Maler-, Renovierungs-, und Reinigungsarbeiten

**50 Stück auf Rolle mit Kern zum Abreißen**  
**Universalgröße B 125 cm x H 240 cm**

- **Wirksamer Schutz vor** Baustaub, Mörtel-, Kleber-, Farb- und Flüssigkeitsrückständen
- **Minimiert das Risiko von Beschädigungen und Verschmutzungen** bei allen Bau- und Renovierungsarbeiten
- **Verringert den Reinigungsaufwand** nach getaner Arbeit

## BESCHREIBUNG

Die SIMPROFLEX-Türschutzhülle besteht aus recyclingfähiger, strapazierfähiger und hochtransparenter LDPE-Folie und verfügt über eine Perforationslinie für den Türgriff. Das Material ist so gewählt, dass das geschützte Türblatt auch mit aufgebrachtener Schutzhülle geschlossen und geöffnet werden kann. Bei Balkontüren bleibt selbst die Kippfunktion erhalten.

### Die unschlagbaren Vorteile im Überblick:

- Leichtes Handling
- Enorme Zeitersparnis
- Effektiver Schutz
- Türen können problemlos geöffnet und gekippt werden



SIMPROFLEX GmbH · Sonnwiesenweg 3a · A-6361 Hopfgarten

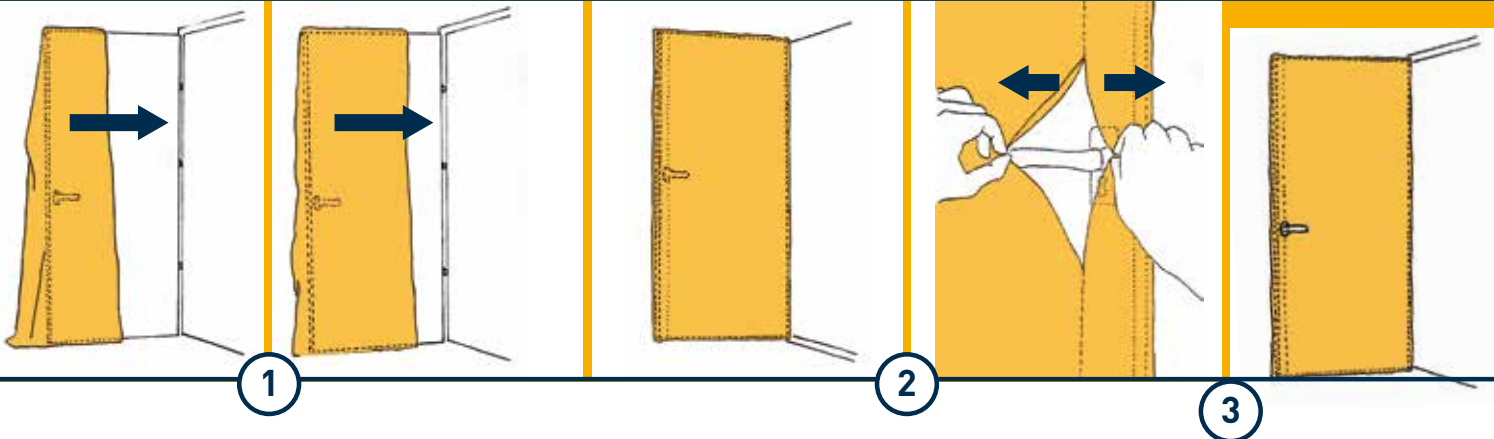
[www.simproflex.com](http://www.simproflex.com)



# Simproflex

PROTECT & PROMOTE

## ANWENDUNG



In der Anwendung wird die Schutzhülle über einen Türflügel gestreift bis sie sich über das gesamte, zu schützende Element spannt. Der überstehende Teil der Schutzhülle wird einfach auf der Anschlagseite des Türblattes übereinandergeschlagen und bei Bedarf mit einem Klebeband fixiert. Bei normaler Beanspruchung bedarf es aufgrund der Adhäsivwirkung der verwendeten Folie jedoch keiner zusätzlichen Fixierung mittels Klebeband. Es wird empfohlen, vor Beginn der Arbeiten den Türstock einfach mit einem Malerkreppband abzukleben.

1. Tür öffnen – Schutzhülle bis zum Anschlag überstreifen und auf die Kanten achten
2. Perforation im Bereich des Griffs aufreißen
3. Tür mit aufgezogener Schutzhülle

### ACHTUNG!

Schutzhüllen nur zweckentsprechend verwenden und von Kindern und Tieren fernhalten. Schutzhüllen nicht über den Kopf ziehen, da Erstickungsgefahr besteht.

Die Schutzhüllen sind ein Folienprodukt und unterliegen den Gesetzen der Physik. Bei einer Umgebung mit relativ hoher Luftfeuchtigkeit und/oder Temperaturschwankungen kann die Bildung von Kondenswasser/Feuchtigkeit nicht ausgeschlossen werden. Auch das Eindringen von Feuchtigkeit ist möglich. Eine regelmäßige Kontrolle der aufgetragenen Schutzhüllen und der geschützten Elemente wird sohin empfohlen. Sollte Kondenswasser/Feuchtigkeit festgestellt werden, sind die Hüllen abziehen!



### Zahlen und Fakten Türschutzhülle T 2400-G

GTIN	9120102290107
Artikelbeschreibung	50 SIMPROFLEX-Türschutzhüllen (B 1.250 mm x H 2.400 mm) auf Rolle mit 76er Kunststoffkern (L Kern 1.350 mm) zum Abreißen mit Banderole
Material	LDPE-Folie (0,030 mm stark) hochtransparent & gleitfähig
Artikelnummer	T2400-G
Nettogewicht	7.775 g
Bruttogewicht	9.665 g
Abmessungen	Länge 1.350 mm Ø 210 mm

### Zahlen und Fakten Sekundärverpackung

Verpackung	-
Maße Karton	-
Gewicht/Rolle	≈ 9,7 kg
Rollen/Palette	50
Gewicht/Palette	≈ 485 kg

### Abmessungen Banderole für Private-Label-Aufträge

470 x 200 mm

*HINWEISE: Die angegebenen Daten stellen Richtwerte dar und können innerhalb der Produktion schwanken. Sie entsprechen dem besten Wissen des Produzenten und geltender DIN-Methodik. Eine Verbindlichkeit kann daraus nicht abgeleitet werden. Es wird empfohlen, die Produkte bei einer Temperatur zwischen 15° - 20°C und einer relativen Luftfeuchtigkeit von ca. 50% zu lagern und vor direkter Sonneneinstrahlung zu schützen! Die Herstellergarantie beläuft sich auf sechs Monate ab Lieferdatum.*



SIMPROFLEX GmbH  
Sonnwiesenweg 3a · A-6361 Hopfgarten  
E info@simproflex.com · T +43/664/145 86 70

Firmenbuch: FN 496119 t LG Innsbruck  
UID-Nummer: ATU 735313 78  
ARA Lizenznummer: 22470

[www.simproflex.com](http://www.simproflex.com)